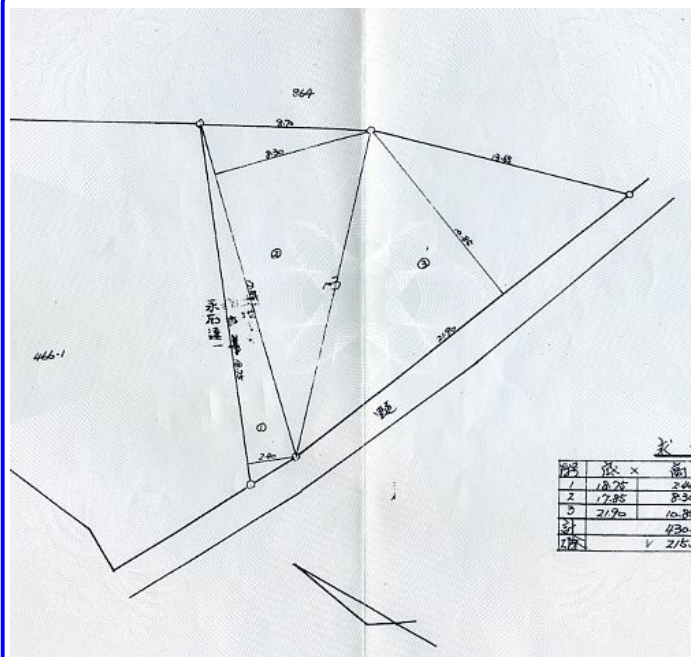


土地

# 売買物件

名称： 長崎市泉二丁目売地



価 格	650万円		建 ぺ い 率	60%	容 積 率	200%
土 地 面 積	215.38㎡(65.15坪)		用 途 地 域	第一種中高層住居専用地域		
所 在 地	長崎県長崎市泉二丁目466番3					
所在地区分		学 校 区	西浦上小学校			
交 通	泉町バス停 徒歩4分		西浦上中学校			
現 状	古建物有り		土 地 権 利	所有権		
都 市 計 画	市街化区域		接 道 状 況	西側		
法令上の制限	宅地造成工事規制区域					
セールスポイント						
周 辺 環 境	閑静な住宅地の一角です。					
備 考	・西側の道は42条1項3号道路です。			取 引 形 態	専属専任媒介	
	・現況での引渡しであります。					

<http://www.mukai-kikaku.com>

自宅や会社のパソコンから当社の不動産情報が簡単に取り出せます

E-mail

info@mukai-kikaku.com



長崎県知事 (2)第3574号  
**むかい不動産企画株式会社**  
 長崎県諫早市小船越町571番地16  
 TEL 0957-22-7777 FAX 0957-22-0077